



Guide de l'enseignant

Formuler une requête

1. Activation des connaissances

Avant de montrer la capsule de formation *Formuler une requête*, amenez vos élèves à prendre conscience de ce qu'ils font lorsqu'ils effectuent des recherches sur le Web, notamment à l'aide de Google. Voici quelques exemples de questions à leur poser :

- 1- Lorsque que vous cherchez des informations sur le Web, quels outils utilisez-vous? Google? Yahoo? Un seul moteur de recherche? Plusieurs moteurs de recherche?
- 2- Qu'est-ce que vous tapez dans la zone de saisie? Un mot? Plusieurs mots? Une phrase complète? Votre question de recherche?
- 3- Est-ce que les résultats que vous obtenez habituellement vous semblent satisfaisants? Pourquoi?
- 4- Sont-ils suffisamment précis et pertinents pour répondre à votre question de recherche? Comment faites-vous pour évaluer la pertinence de vos résultats? Que faites-vous pour obtenir des résultats plus pertinents?

Vous pouvez ensuite leur dire qu'ils s'apprêtent à visionner une capsule qui leur expliquera comment trouver des sources d'information sur le Web en formulant une requête efficace dans un moteur de recherche comme Google.

2. Visionnement de la capsule

Présentez la capsule une première fois à vos élèves. Lors d'un second visionnement, ciblez des passages qui pourraient être plus difficiles à comprendre et explicitez-les.

3. Retour en plénière

Invitez vos élèves à s'exprimer sur ce qu'ils ont appris dans la capsule de formation et notez leurs réponses au tableau en les complétant au besoin. Puis, distribuez l'aide-mémoire dans lequel ils trouveront un résumé des notions présentées dans la capsule, ainsi que d'autres astuces de recherche que vous pourrez leur présenter.

4. Exercice

Pour faciliter la rétention des informations par les élèves et les inviter à mettre immédiatement en pratique ce qu'ils viennent d'apprendre, demandez-leur de faire l'exercice associé à cette capsule. Il consiste à rédiger différentes requêtes pour répondre à la question : « Quelle est l'organisation du travail dans une colonie d'abeilles domestiques? » Écrire les requêtes sur papier au lieu de les taper directement à l'ordinateur amène les élèves à mieux planifier celles-ci.



Aide-mémoire (enseignant)

Formuler une requête

***Remarque préliminaire** : Nous proposons d'enseigner aux élèves à utiliser les opérateurs de recherche ci-dessous pour qu'ils s'approprient bien la logique à l'œuvre dans tous les moteurs de recherche.

Certains pourraient objecter que les moteurs de recherche sur le Web, particulièrement Google, permettent d'obtenir de bons résultats sans utiliser certains de ces opérateurs de recherche. En effet, une entreprise comme Google a adapté les algorithmes de son moteur de recherche pour faciliter le travail des utilisateurs.

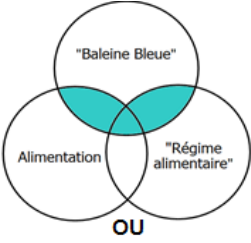
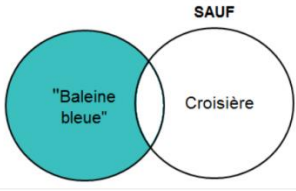
Nous estimons cependant qu'enseigner aux élèves les opérateurs logiques leur permet de formuler des requêtes qui seront toujours efficaces, quel que soit le moteur utilisé (Google, Yahoo, catalogue de bibliothèque, etc.).

OPÉRATEUR	FONCTION	RÉSULTAT
"..."	Trouver les pages contenant le mot exact ou l'expression exacte. Requête : "baleine bleue" * Remarque : Cet opérateur est essentiel pour obtenir des résultats plus pertinents, donc moins nombreux parce qu'il permet de rechercher l'expression exacte (ex. : baleine bleue ou abeille domestique) et pas une suite de mots (ex. : baleine alimentation ou abeille miel).	
AND (Et) Par défaut	Trouver les pages contenant tous les termes de la recherche. Diminuer le nombre de résultats. Préciser les résultats. Requête : "baleine bleue" alimentation	
OR (Ou)	Trouver les pages contenant au moins un des termes recherchés. Augmenter le nombre de résultats pertinents. Requête : alimentation OR nourriture	



Aide-mémoire (enseignant)

Formuler une requête

(... OR ...)	Encadrer les synonymes liés par OR Requête : "baleine bleue" (alimentation OR "régime alimentaire")	
NOT ou – (Sauf)	Éliminer les pages contenant le mot ou l'expression. Requête : "baleine bleue" -croisière	

Opérateurs de recherche avancée

OPÉRATEUR	FONCTION
filetype:	Trouver les pages dans un format précis Requête : "baleine bleue" alimentation filetype:pdf (Adobe Acrobat); filetype:ppt (PowerPoint); filetype:xls (Excel), etc.
site:	Trouver les pages dans un site précis Requête : "baleine bleue" alimentation site:mffp.gouv.qc.ca (trouver des pages dans le site du Ministère des forêts de la faune et des parcs, du Québec) Limiter les résultats à un domaine précis Requête : "baleine bleue" alimentation site:.ca (trouver des pages dans des sites hébergés au Canada) "baleine bleue" alimentation site:.org (trouver des pages dans des sites gérés par des organismes sans but lucratif)





Aide-mémoire (enseignant)

Formuler une requête

Autres astuces pour faire des requêtes efficaces :

- Ne pas se soucier de la casse, c'est-à-dire des majuscules, car la plupart des moteurs de recherche les ignorent.
- Éliminer les « mots vides » (ex. : à, le, les, du, avec) qui reviennent si souvent dans les pages Web que les moteurs de recherche n'en tiennent pas compte.
- Éliminer les mots qui décrivent les liens entre les idées et pas spécifiquement le sujet de la recherche (ex. : cause, conséquence, effet).



Aide-mémoire (élève)

Formuler une requête

OPÉRATEUR	FONCTION	RÉSULTAT
"..."	Trouver les pages contenant le mot exact ou l'expression exacte. <i>Requête</i> : "baleine bleue"	
AND (Et) Par défaut	Trouver les pages contenant tous les termes de la recherche. Diminuer le nombre de résultats. Préciser les résultats. <i>Requête</i> : "baleine bleue" alimentation	
OR (Ou)	Trouver les pages contenant au moins un des termes recherchés. Augmenter le nombre de résultats pertinents. <i>Requête</i> : alimentation OR nourriture	
(... OR ...)	Encadrer les synonymes liés par OR <i>Requête</i> : "baleine bleue" (alimentation OR "régime alimentaire")	
NOT ou - (Sauf)	Éliminer les pages contenant le mot ou l'expression. <i>Requête</i> : "baleine bleue" -croisière	





Aide-mémoire (élève)

Formuler une requête

Opérateurs de recherche avancée

OPÉRATEUR	FONCTION
filetype:	Trouver les pages dans un format précis <i>Requête :</i> "baleine bleue" alimentation filetype: pdf (Adobe Acrobat); filetype: ppt (PowerPoint); filetype: xls (Excel), etc.
site:	Trouver les pages dans un site précis <i>Requête :</i> "baleine bleue" alimentation site: mffp.gouv.qc.ca (trouver des pages dans le site du Ministère des forêts de la faune et des parcs, Québec, Canada) Limiter les résultats à un domaine précis <i>Requête :</i> "baleine bleue" alimentation site: .ca (trouver des pages dans des sites hébergés au Canada) "baleine bleue" alimentation site: .org (trouver des pages dans des sites gérés par des organismes sans but lucratif)

Autres astuces pour faire des requêtes efficaces :

- Ne pas se soucier de la casse, c'est-à-dire des majuscules, car la plupart des moteurs de recherche les ignorent.
- Éliminer les « mots vides » (ex. : à, le, les, du, avec) qui reviennent si souvent dans les pages Web que les moteurs de recherche n'en tiennent pas compte.
- Éliminer les mots qui décrivent les liens entre les idées et pas spécifiquement le sujet de la recherche (ex. : cause, conséquence, effet).





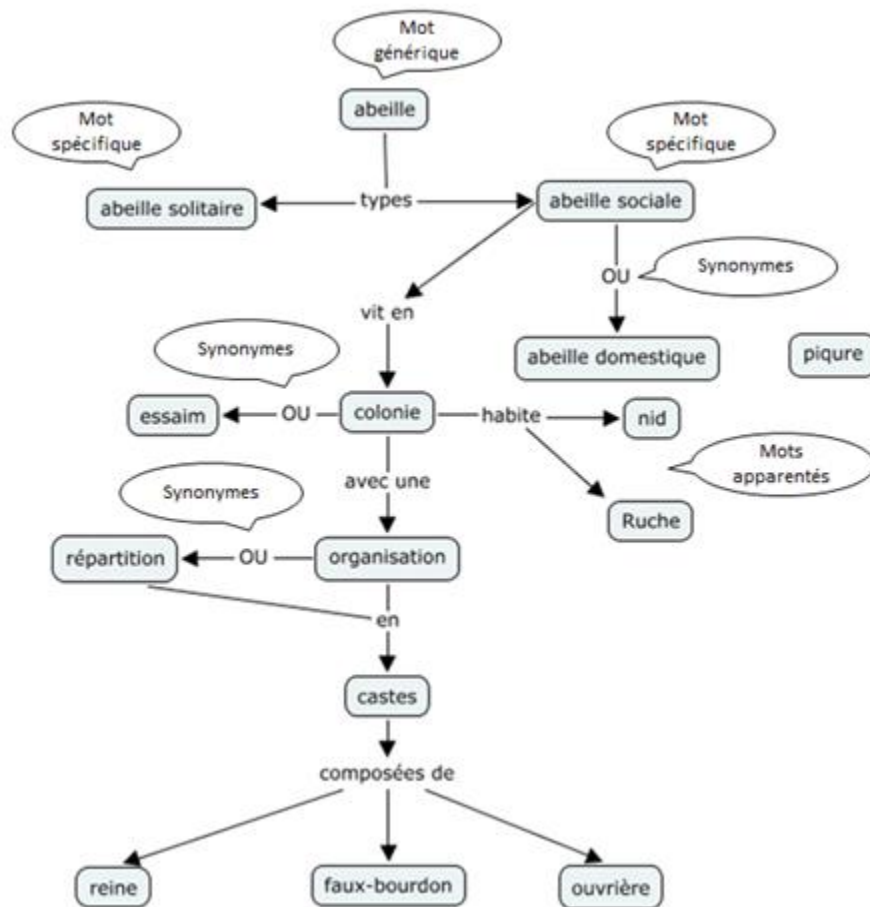
Exercice

Formuler une requête

Rédige 5 requêtes différentes qui te permettraient de trouver des sources à l'aide d'un moteur de recherche pour répondre à la question :

Quelle est l'organisation du travail dans une colonie d'abeilles domestiques?

Combine **plusieurs mots-clés** en utilisant **différents opérateurs de recherche**. Pour t'aider, utilise ton aide-mémoire et les mots-clés présentés dans cette carte conceptuelle.



1. _____
2. _____
3. _____
4. _____
5. _____

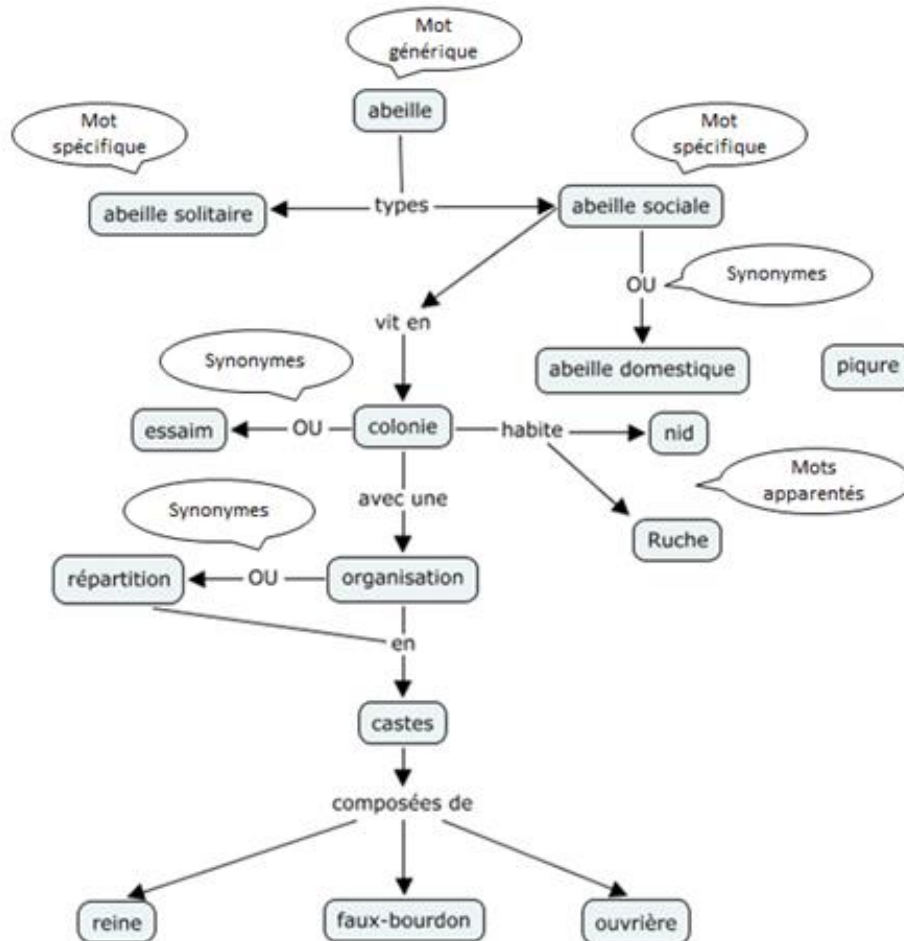


Guide de l'enseignant (Corrigé)

Formuler une requête

Les requêtes devront viser à trouver des sources permettant de répondre à la question :

Quelle est l'organisation du travail dans une colonie d'abeilles domestiques?



Exemples :

- "abeille domestique" organisation
- "abeille domestique" organisation -pique
- "abeille domestique" (colonie OR essaim)
- ("abeille domestique" OR "abeille sociale") (organisation OR répartition)

